

# ○ 化学肥料購入支援金給付事業

〈新型コロナウイルス感染症対応地方創生臨時交付金活用〉

【令和4年度補正 21億円】

高騰する肥料購入費の負担を軽減するため、道内の農業者に対し、事業実施主体（北海道肥料コスト低減体系緊急転換事業推進協議会）を通じて、化学肥料購入支援金を給付します。

## ■ 対象となる農業者

道内の農業者、約30,000経営体

## ■ 対象となる化学肥料

道内の農業者に、R5年営農用「早期購入申込み」などにより、R4年6月から12月までの間に納品（発注）される化学肥料 \* 対象とする化学肥料の種類：単肥肥料、複合肥料（高度化成、普通化成、配合肥料、指定配合肥料）等

## ■ 化学肥料購入支援金の単価

化学肥料1トン当たり3,125円（上限）\* 1トン未満は切り捨て

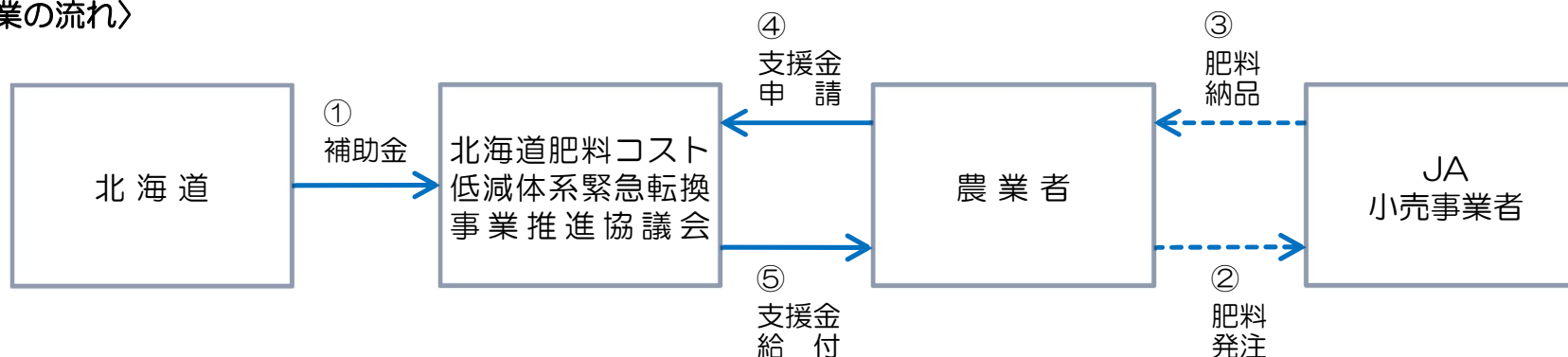
## ■ 支援金の申請時期

別に定める日から令和4年12月末日まで

## ■ 支援金の給付時期

令和5年1月から2月（予定）

## 〈事業の流れ〉



農家の皆様へ  
お知らせ!!  
支援金を  
給付します

## 北海道補助事業

化学肥料を購入する農業者に対し、購入費の負担を軽減するため、北海道が「化学肥料購入支援金」を給付します。



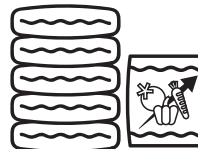
# 化学肥料購入支援金の 給付の申請がはじまります



### 給付額

購入した化学肥料の数量について  
1トンあたり3,125円(上限)を  
支援金とし、給付します

※ 申請額が予算を超えた場合は、支援金の単価調整を行います。



### 対象者

北海道内で農業を営む個人又は法人、  
農業者が出資主体のコントラクター組織・  
作業受託会社等



### 対象 肥料

令和4(2022)年6月1日から令和4(2022)年12月31日までの間に  
発注され、令和5(2023)年5月31日までに納品される化学肥料

## 申請方法

給付申請書および必要書類をご用意の上、令和4(2022)年12月31日までに事務処理センターへ郵送してください(当日消印有効)。

JAや肥料販売業者が取りまとめる場合があります。最寄りのJA等にご確認ください。

事務処理センターから申請者または申請を取りまとめる団体へ申請内容について、問い合わせることがあります。

### 必要書類

#### 給付申請書

HPダウンロード、または最寄り自治体、JAにて配布  
<https://www.hkd-hiryuu.jp>

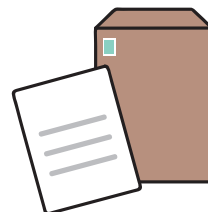


#### 納品書・請求書・発注書 いずれかの写し

#### 振込先口座の通帳 (キャッシュカード)の写し

#### 本人確認書類の写し

個人の場合は免許証や  
マイナンバーカード等、  
法人の場合は登記簿謄本等



## 化学肥料購入支援金給付事業 事務処理センター

〒060-0014 札幌市中央区北4条西7丁目1-5  
NCO札幌ホワイトビル4F  
<https://www.hkd-hiryuu.jp>

お問い合わせ

center@hkd-hiryuu.jp

平日9:30から17:30まで  
質問等はメールでお問い合わせください。電話による  
お問い合わせも可能ですが、回答までに時間を要する  
場合がありますので、ご了承ください。

☎ 050-3666-2028 FAX 011-351-8115

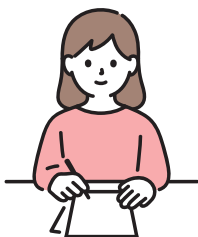


# 申請書記入例

表

ボールペンで  
記入して  
ください。

※消えるボールペン  
使用不可



化学肥料購入支援金 給付申請書

北海道肥料コスト低減体系緊急転換事業推進協議会長 様

①申請者情報

記入日 2022年 月 日 申請者住所年月日もしくは法人設立日 年 月 日

氏名 姓 名 カナ  
法人名 氏名 カナ  
及び代表者氏名 氏名 カナ

②支援金振込口座情報

1 口座名義 カナ  
振込先 振込先

2 金融機関 (ゆうちょ銀行) 振込先 金融機関名 支店番号 口座種別 口座番号

3 ④宣誓・同意事項

提出に当たり、化学肥料購入支援金給付規程に規定される同意事項及び宣誓事項について宣誓・同意します。

宣誓・同意します

※裏面にも記載欄がございます。ご確認ください。

1 口座名義カナに個人名を記載する場合は、姓と名の間にスペースを入れてください  
また濁点・半濁点は1文字に含めて記載してください

2 「金融機関（銀行等）」または、「ゆうちょ銀行」どちらかの振込口座を記載してください。

3 問題なければ、にチェックを記入してください。

裏

化学肥料購入支援金 給付申請書 ※裏面

⑤化学肥料情報

名称	購入先	購入量 (重量)	単位	備考
1			kg	<input type="checkbox"/>
2			kg	<input type="checkbox"/>
19			kg	<input type="checkbox"/>
20			kg	<input type="checkbox"/>

購入量合計 (1トン未満切り捨て) 0 0 0 kg

⑥添付書類

4 5

4 購入量の合計を1トン未満切り捨てて記載します。

5 申請額を記載します。  
1トン当たり×3,125円で計算します。

## 注意事項

- 申請者の情報欄は、給付決定通知の送付や問い合わせのために、氏名、住所、電話番号などを正確に記入してください。
- 振込口座の情報欄は、誤入金防止のため、正確に記入してください。なお、口座は、申請者名義の口座に限るものとし、振込口座名義、金融機関名、支店番号、口座種別、口座番号が確認できる預金通帳又はキャッシュカードの写しを添付してください。
- 宣誓・同意事項欄にチェックを記入してください。
- 化学肥料の情報欄は、添付する納品書・請求書・発注書いずれかの写しから転記していただきますが、支援金算定の根拠となりますので、購入肥料名、数量などを間違いのないように確認してください。また、添付の納品書・請求書・発注書いずれかの写しには、日付、宛先(申請者名)、発行事業者(J A・肥料販売業社)名、購入肥料名、荷姿単位(kg)、数量(袋数等)、金額、納品年月日(発注年月日)等の記載があるか確認してください。

**給付時期**  
令和5(2023)年2月に  
給付を予定しています。

令和5(2023)年2月に給付決定  
通知を送付予定

## 化学肥料購入支援金給付事業 事務処理センター

〒060-0014 札幌市中央区北4条西7丁目1-5  
NCO札幌ホワイトビル4F  
https://www.hkd-hiryuu.jp

お問い合わせ

center@hkd-hiryuu.jp

平日9:30から17:30まで  
質問等はメールでお問い合わせください。電話によるお問い合わせも可能ですが、回答までに時間を要する場合がありますので、ご了承ください。

☎ 050-3666-2028 FAX 011-351-8115

